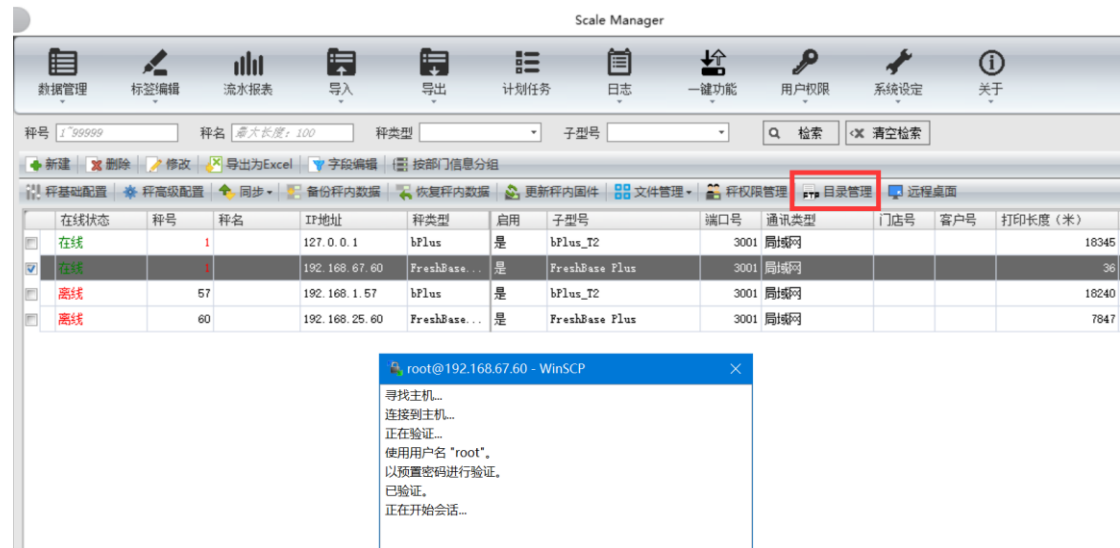
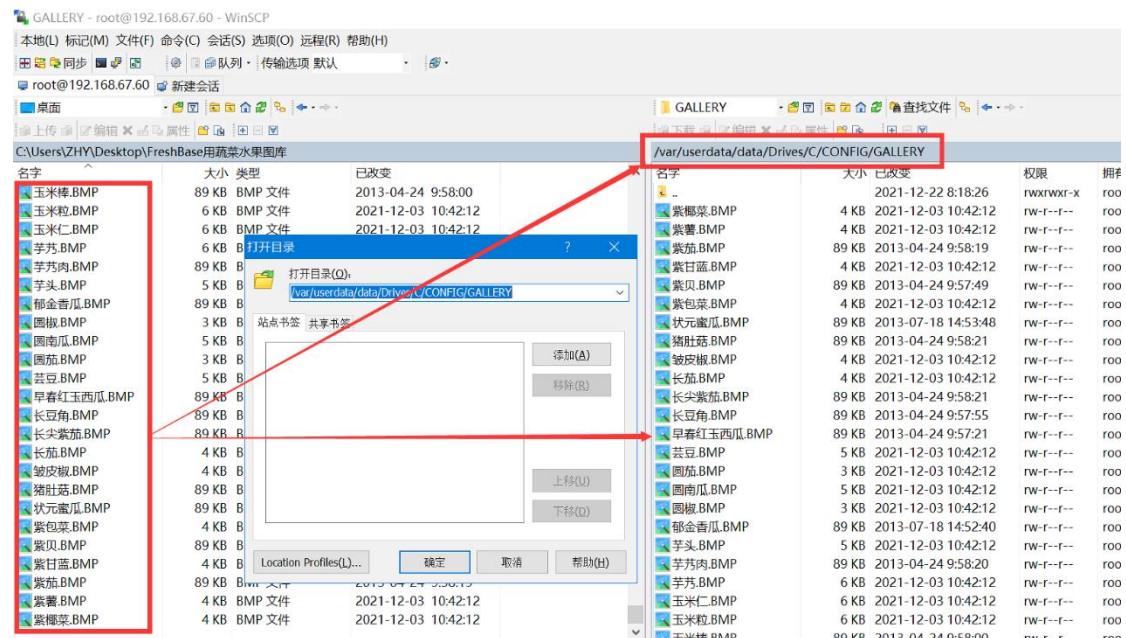


FreshBase Plus 秤内图片配置

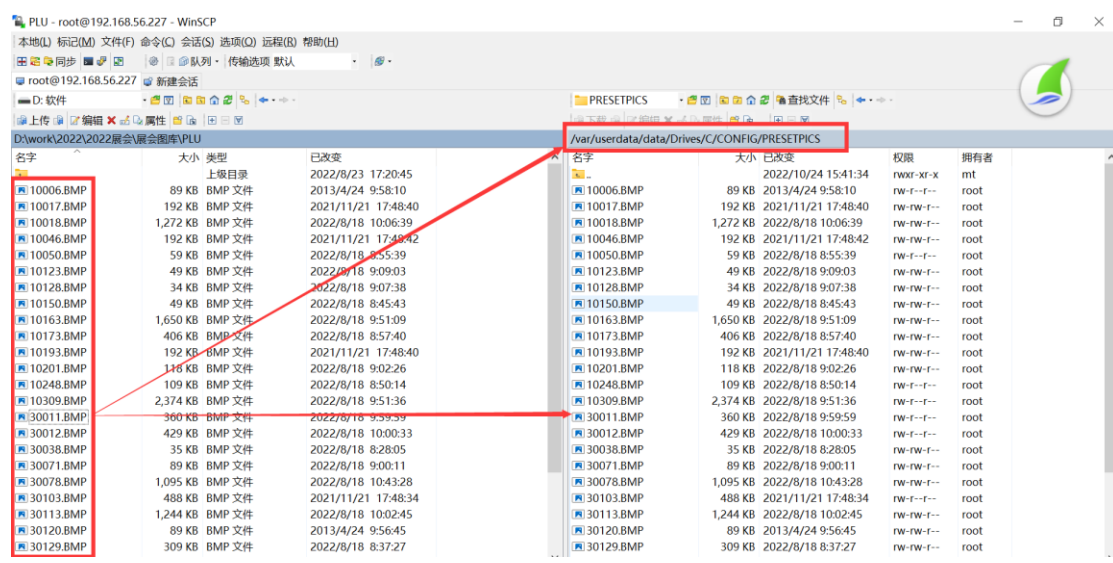
通过 ScaleManager FTP 目录管理功能访问秤的存储空间，确认秤型号必须是 FreshBase Plus 如果秤型号选择错误将无法访问秤的存储空间。



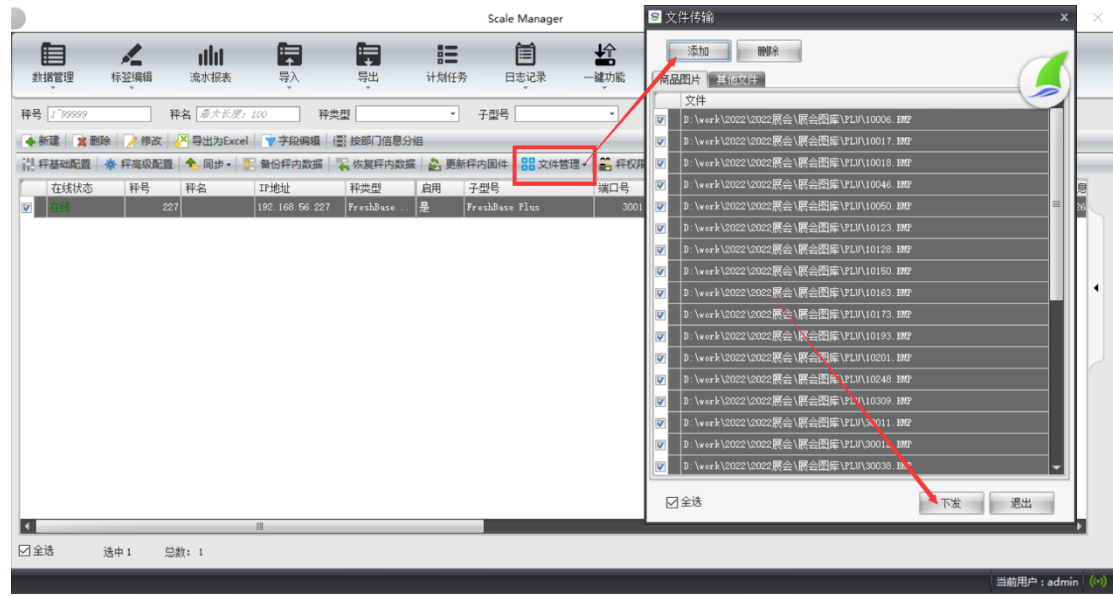
方法一《商品图片模糊匹配法》：将**中文名称图片**复制到
/var/userdata/data/Drives/C/CONFIG/GALLERY 下,重启机器一次即可生效，机器会自动与中文商品名称进行图片**模糊**匹配。



方法二《商品图片精准匹配法》：将 PLU 编号对应的图片复制到 /var/userdata/data/Drives/C/CONFIG/PRESETPICS 目录下，机器会自动与商品 PLU 号进行图片**精准**匹配。



方法三《ScaleManager 图片下发》：下发的图片与商品 PLU 对应也是属于**精准**匹配。



图片生效后实际效果展示：客户显示屏和主显示屏效果

皮重 [kg]	重量 [kg]	单价 [元/kg]	总价 [元]
0.000	0.000	11.96	0.00
锁定	零点	锁定	

阿克苏苹果



#

皮重 [kg]

T

#

重量 [kg]

>0<

单价 [元/kg]

#

总价 [元]

#

最大秤量 6/15kg 最小秤量 40g e=2/5g

2022-10-26 09:50:38

锁定

0.000

零点

0.000

0.00

0.00

销售:

A

1.2.3 ADV

界面设置

输入皮重

网络

永久改价

临时改价

预包装

<div>总价约 0.00元</div> <div></div> <div>30011 19.60元/kg</div> <div>精品富士 75#</div>	<div>总价约 0.00元</div> <div></div> <div>30012 11.96元/kg</div> <div>阿克苏苹果</div>	<div>总价约 0.00元</div> <div></div> <div>30038 16.76元/kg</div> <div>新疆香梨</div>	<div>总价约 0.00元</div> <div></div> <div>30071 13.00元/kg</div> <div>小黄瓜</div>	<div>总价约 0.00元</div> <div></div> <div>30078 8.40元/kg</div> <div>云南蜜桔</div>	<div>总价约 0.00元</div> <div></div> <div>30103 10.56元/kg</div> <div>伦晚脐橙</div>	<div>总价约 0.00元</div> <div></div> <div>30113 39.80元/kg</div> <div>红西柚</div>	<div>总价约 0.00元</div> <div></div> <div>30120 31.60元/kg</div> <div>进口柠檬</div>
<div>总价约 0.00元</div> <div></div> <div>30129 54.00元/kg</div> <div>冬枣</div>	<div>总价约 10.00元</div> <div></div> <div>30164 10.00元/PCS</div> <div>牛油果</div>	<div>总价约 0.00元</div> <div></div> <div>30171 24.00元/kg</div> <div>大象牙芒果</div>	<div>总价约 0.00元</div> <div></div> <div>30218 11.76元/kg</div> <div>火龙果</div>	<div>总价约 0.00元</div> <div></div> <div>30233 7.96元/kg</div> <div>圣女果</div>	<div>总价约 0.00元</div> <div></div> <div>30241 9.96元/kg</div> <div>进口香蕉</div>	<div>总价约 0.00元</div> <div></div> <div>30260 9.96元/kg</div> <div>香水菠萝</div>	<div>总价约 0.00元</div> <div></div> <div>10123 8.56元/kg</div> <div>大蒜头</div>

Q 3

C

←

7

8

9

走纸

Q W E R T Y U I O P

4 5 6

A S D F G H J K L

1 2 3

退出 Z X C V B N M < > 0 00 C

打印